

VIDEOMICROSCOPI ZOOM

Serie EVM HD **OPTOTRONIC PLUS**

Sistema di controllo per ispezione visiva con messa a fuoco manuale.
Disponibili due varianti, con altezza max pezzo 100 mm
o con altezza max pezzo 300 mm (versione XL).
Luce episcopica a LED bianchi con regolazione dell'intensità luminosa.
Software per archiviazione foto e filmati e per misurazioni di riferimento.
Equipaggiato con telecamera Full HD e monitor Full HD 23" a colori.

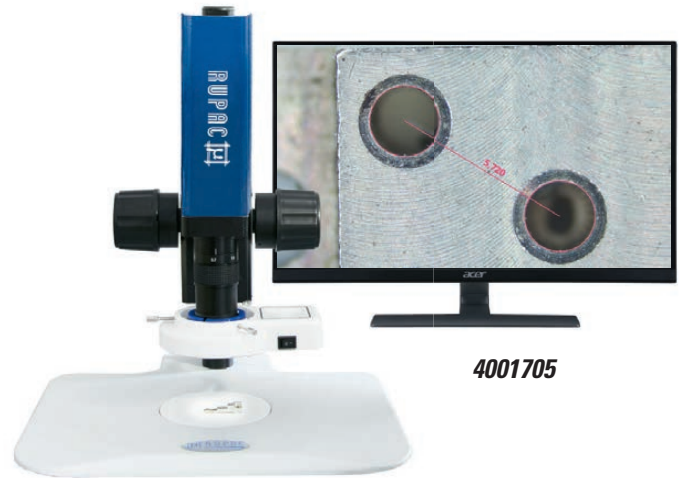
DATI TECNICI

Distanza focale:	100 mm
Telecamera:	2 Mpx a colori Full HD
Zoom ottico:	manuale 0,7x ÷ 4,5x
Lente:	1x
Ingrandimento a monitor*:	25x ÷ 160x
Campo visivo max:	21,0 x 12,0 mm
Massima altezza pezzo:	100 mm 300 mm (versione XL)
Dimensioni (l x p x h):	320 x 310 x 500 mm 320 x 310 x 700 mm (versione XL)
Peso:	4,3 kg 5,8 kg (versione XL)

* Riferito a monitor in dotazione

ACCESSORI / RICAMBI

Codice 4001877	Tavola per movimentazione pezzo, corsa 70 x 60 mm
Codice 4029701	Lente 1x (in dotazione)
Codice 4029721	Lente 2x



4001705

Codice	Descrizione
4001705	Videomicroscopio zoom EVM HD
4001707	Videomicroscopio zoom EVM-XL HD

TELECAMERE ED ILLUMINATORI



Codice 4023025

Telecamera in HD con software integrato per misure semplici. Dotata di uscita dati USB per collegamento a computer per la gestione dell'immagine tramite software.



Codice 4023015

Telecamera in Full HD con software integrato per misure semplici. Dotata di uscita dati HDMI per visione diretta su monitor ed un semplice software integrato per misure o acquisizione diretta di immagini.



Codice 4023010

Telecamera in 4K con software integrato per misure semplici. Dotata di uscita dati HDMI per visione diretta su monitor ed un semplice software integrato per misure o acquisizione diretta di immagini, anche tramite tasto fisico dedicato.

Codice 4005207

Sorgente di luce fredda LED ad alte prestazioni con braccio semirigido doppio. Potenza del singolo braccio 3W, equivalente a circa 30W alogeni. Regolazione manuale della luminosità. Dimensioni: 106 x 140 x 70 mm (L x P x H). Temperatura colore 6500 °K. Alimentazione 220 V.



4005207

DATI TECNICI

	4023025	4023015	4023010
Risoluzione massima:	1.280 x 1.024	1.920 x 1.080	3.840 x 2.160
Megapixel:	1,3 Mpx	2,0 Mpx	8,0 Mpx
Sensore:	1/3"	1/2,8"	1/2,8"
Uscita HDMI:	No	Si	Si
Uscita USB:	Si	Si	Si